

NOTICE D'UTILISATION

EASY FIX DOUBLE



1

Positionnez horizontalement votre platine contre la cloison murale puis, à l'aide d'un crayon et d'un niveau, définissez les empreintes des 5 futurs trous de fixation et des 2 trous accueillant les raccords coudés.



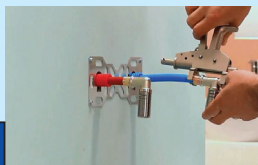
2

Percez les 5 trous de fixation en \varnothing 8 mm et les 2 trous d'alimentation en \varnothing 50 mm. Pour percer les 2 trous d'alimentation, prendre le centre de la serrure comme repère.



3

Faites apparaître le tube PER gainé. Positionnez la platine contre la cloison et expandez les chevilles en vissant chacune d'elles puis retirez les 5 vis.



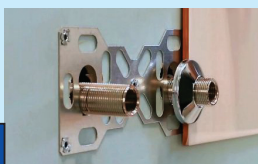
4

Installez chaque raccord avec la pince ou la clé en fonction du raccord.



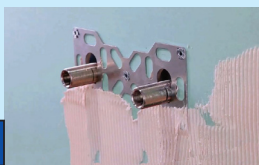
5

Selon l'épaisseur de votre isolant et de votre revêtement mural, choisissez votre longueur de sortie de cloison parmi les 3 réglages disponibles.



6

Faites descendre le raccord sur la platine selon le réglage choisi.



7

Désormais, il vous est possible d'encoller la platine afin de poser votre revêtement mural.



8

Vissez manuellement les contre-écrous, ils doivent se superposer au revêtement mural. Finalisez le serrage à la clé.

Outillage nécessaire



Pince à sertir pour les raccords à sertir



Pince à glissement pour les raccords à glissement



Clés plates pour les raccords à compression